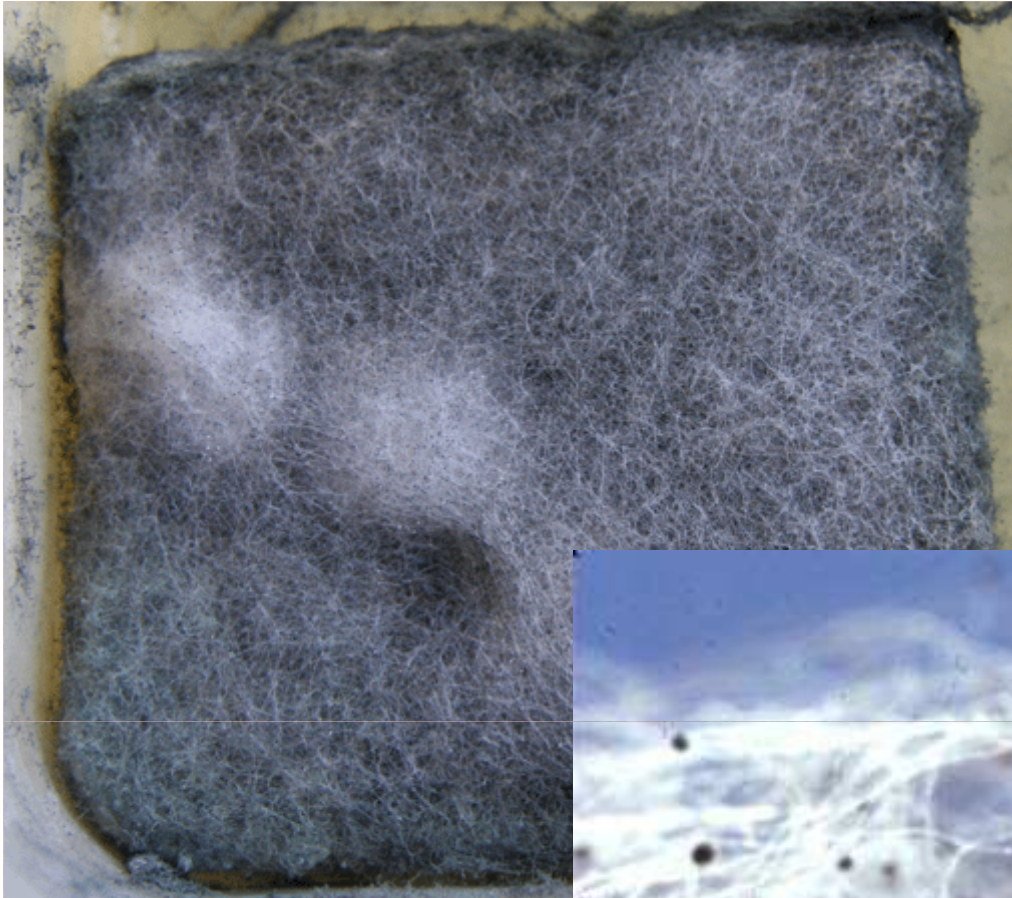


T.P. CHAMPIGNONS





Une moisissure du pain,
Rhizopus





Mycelium de *Rhizopus stolonifer*



Sporocyste

Sporocystes
libérant les spores

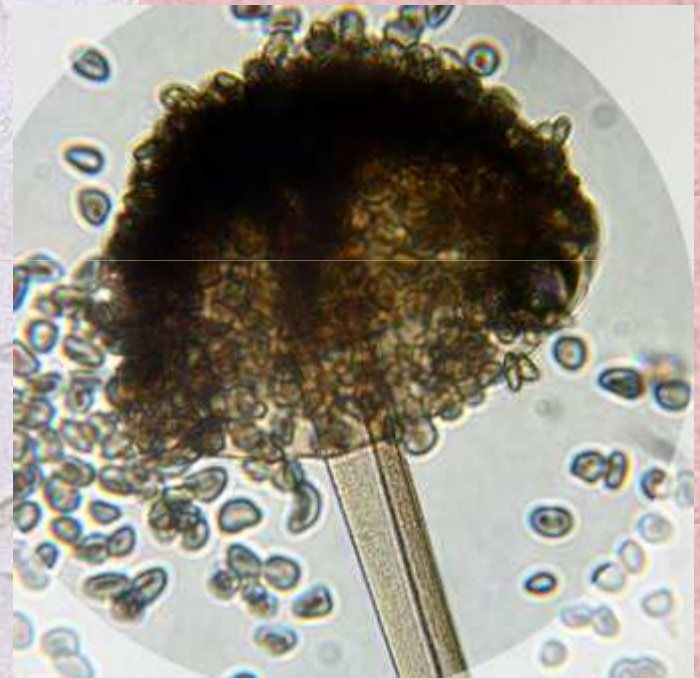
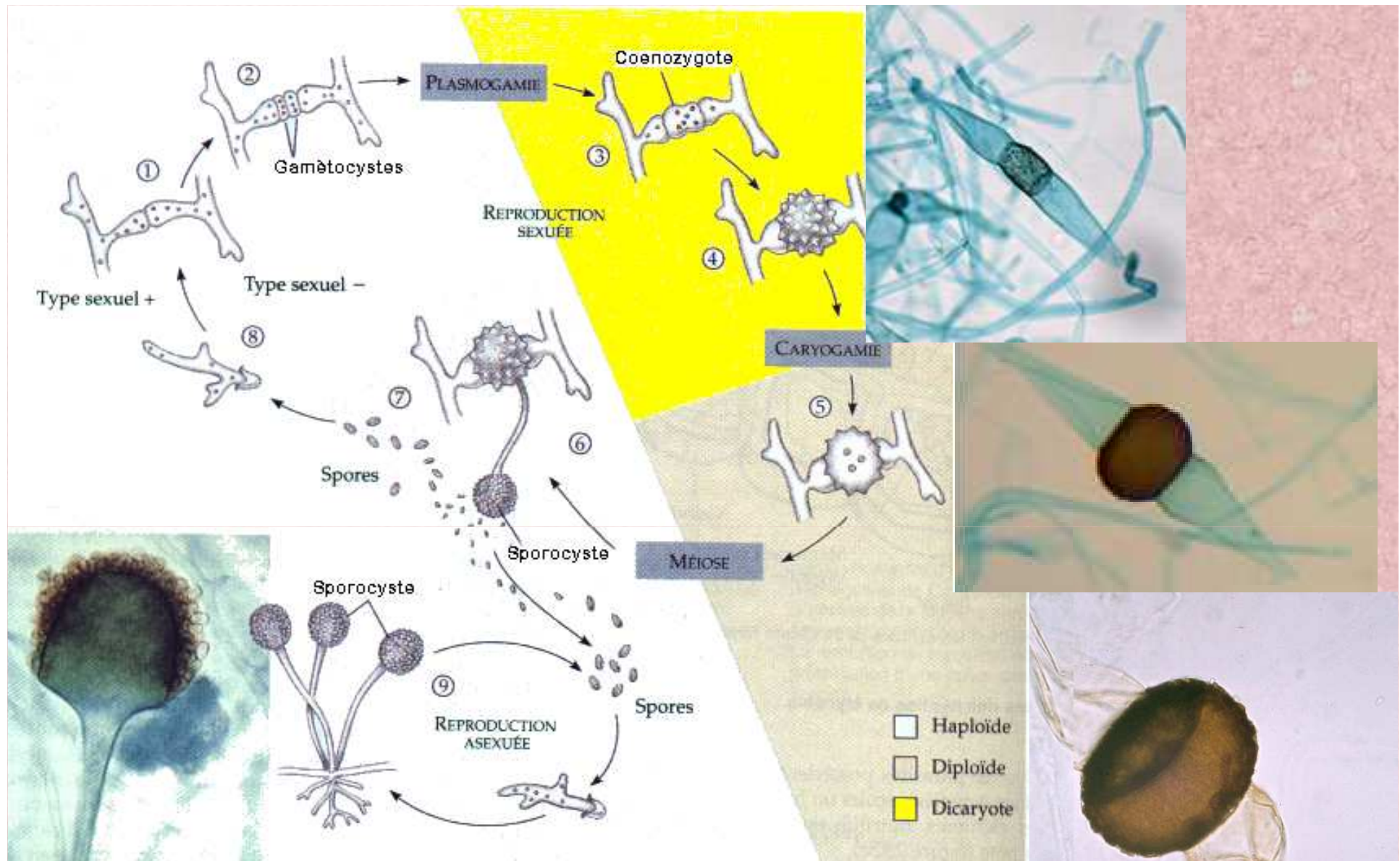


Image Courtesy of Deanna A. Sutton
Copyright © 2006 Doctorfungus.org

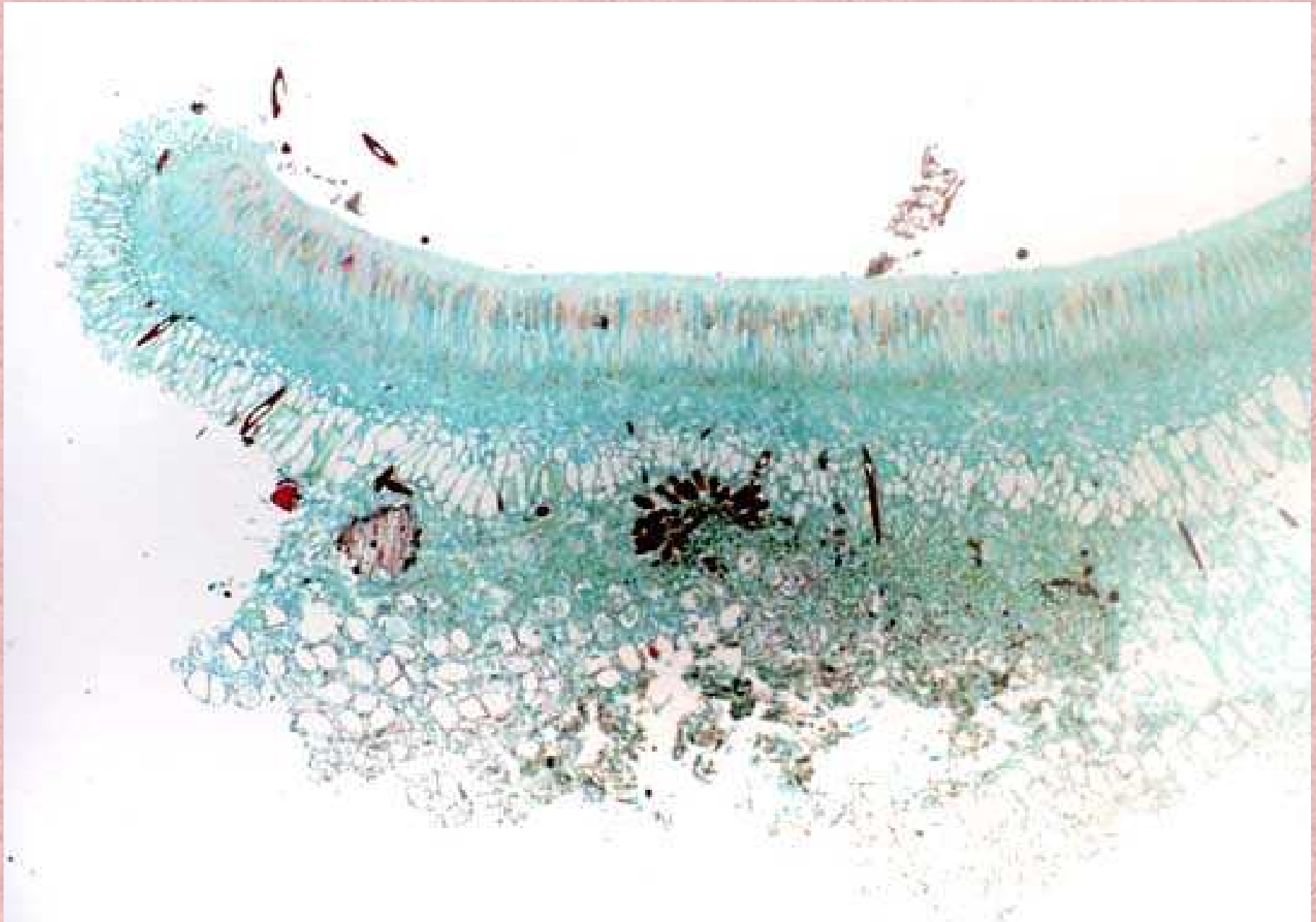


Cycle d'un zygomycète

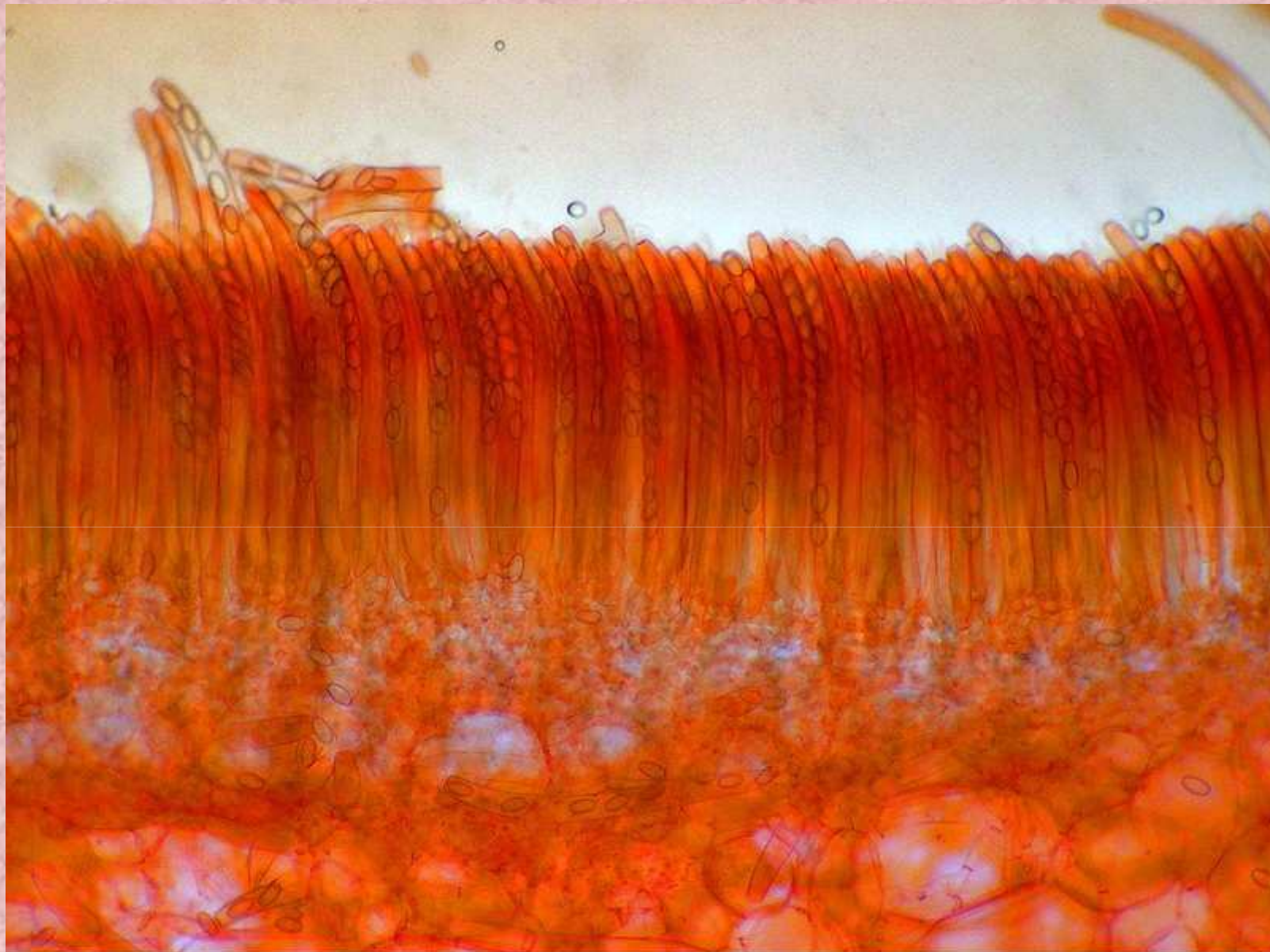
Coenozygote de mucor (autre moisissure du pain)

PEZIZE





Coupe de l'apothécie

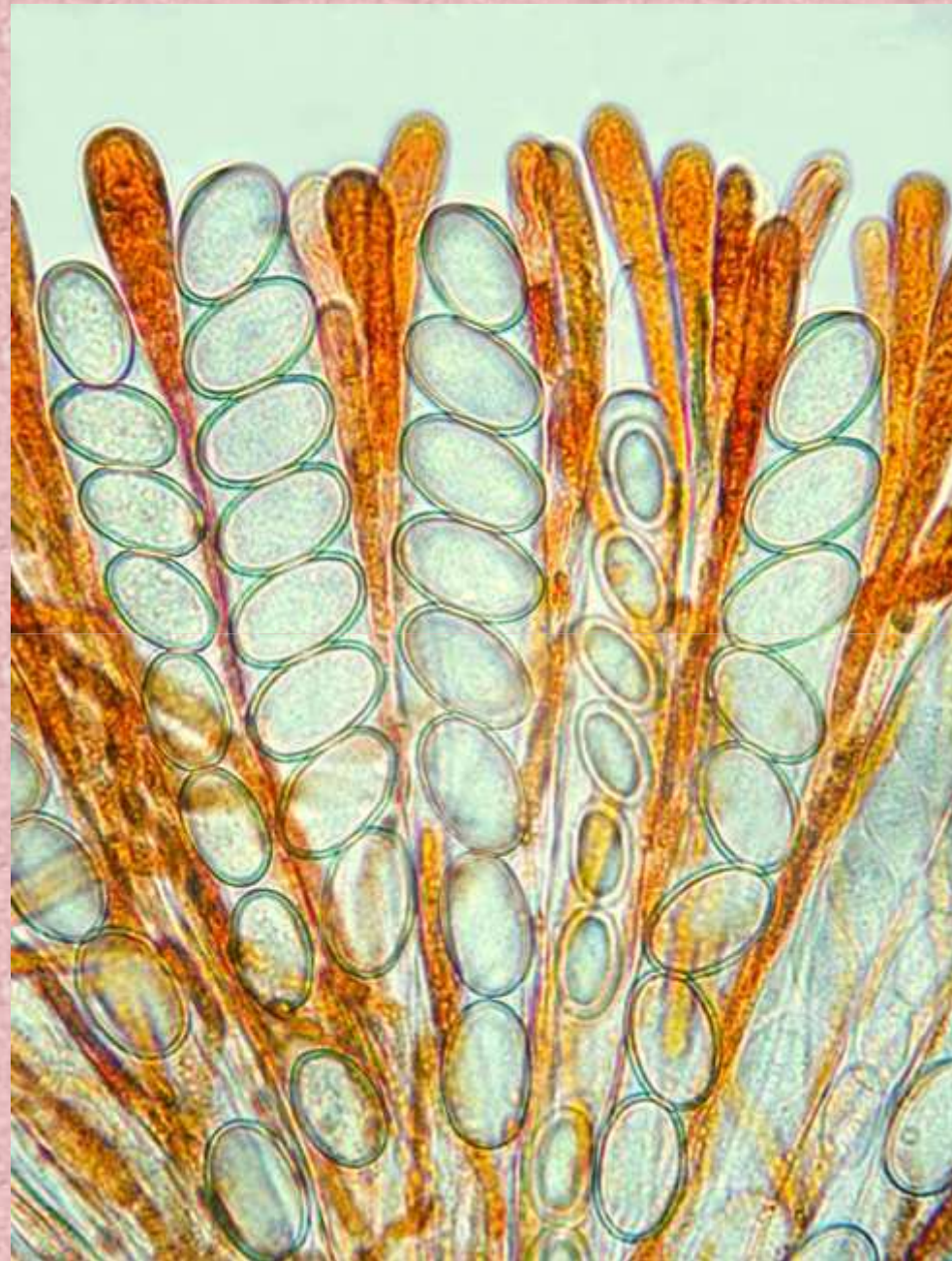


200 μm obj. x10 R = 1:2,8

Micro : Leitz Laborlux D - Photo : E4300

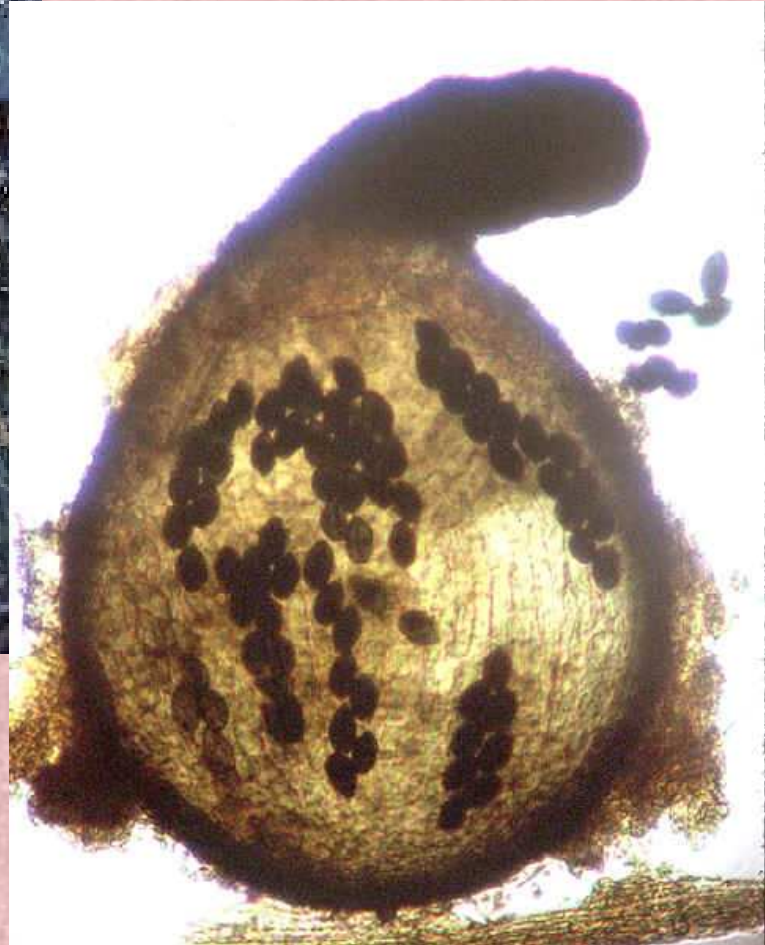
Peziza bovina (corte transversal)

Fond Clair - Prép : Agua + SDS - Colo : Rojo Congo
Vilviestre del Pinar (BU) España - Nino Santamaria - 11/05/2008





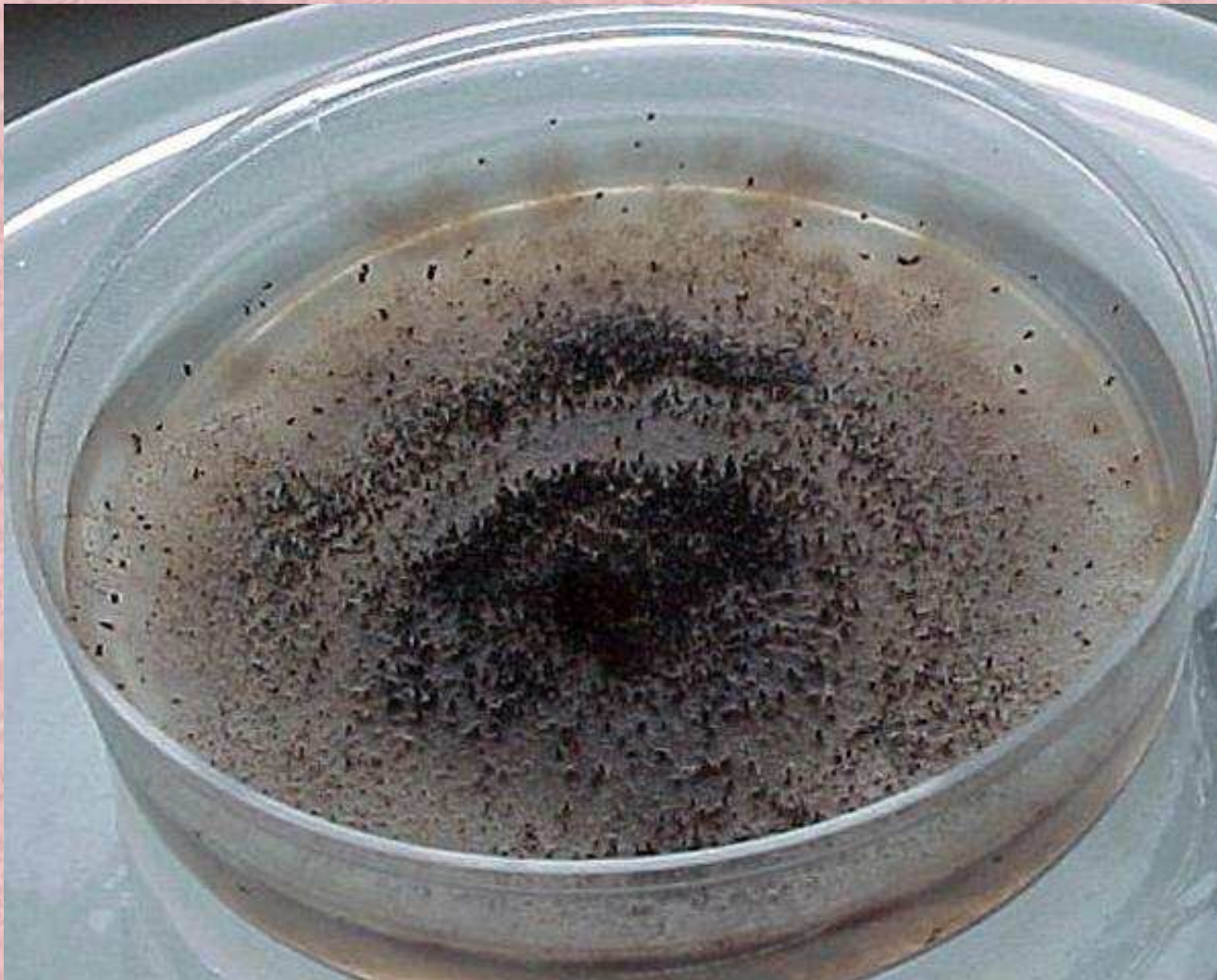
APOTHECIE



PERITHECE

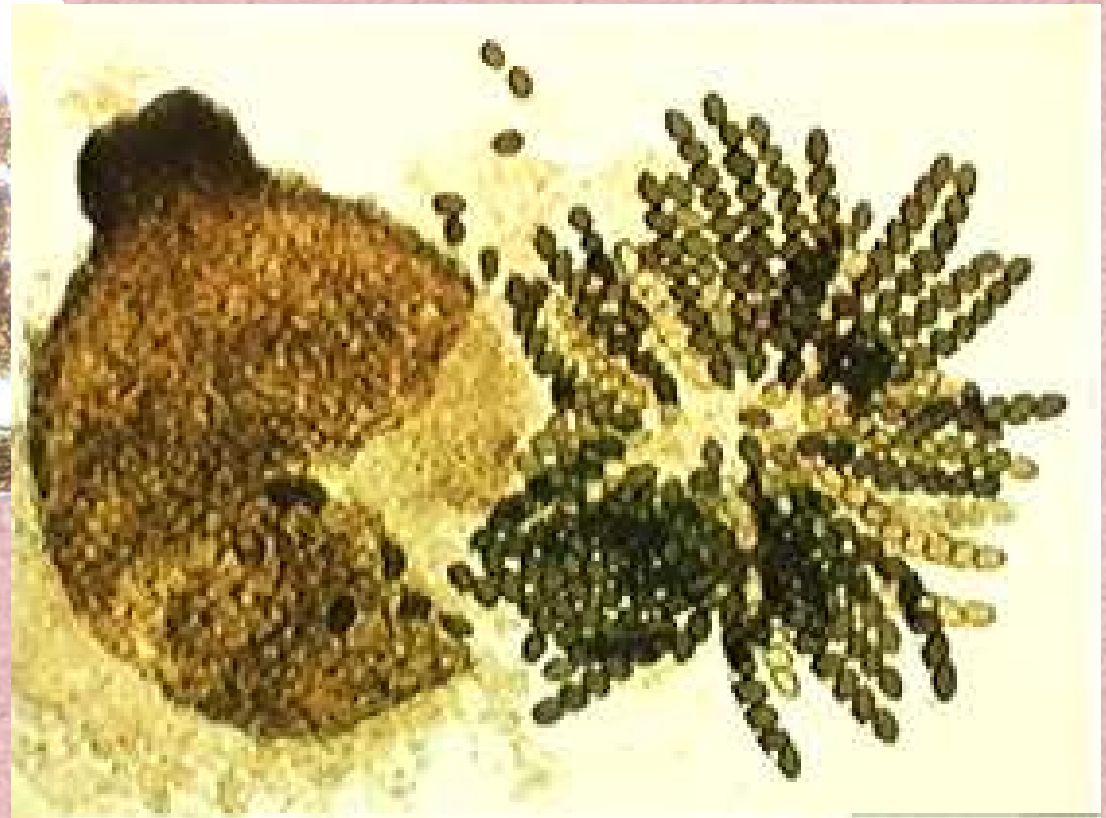
ASCOMYCETES

Culture de Sordaria





Bouquet d'asques après éclatement du périthèce



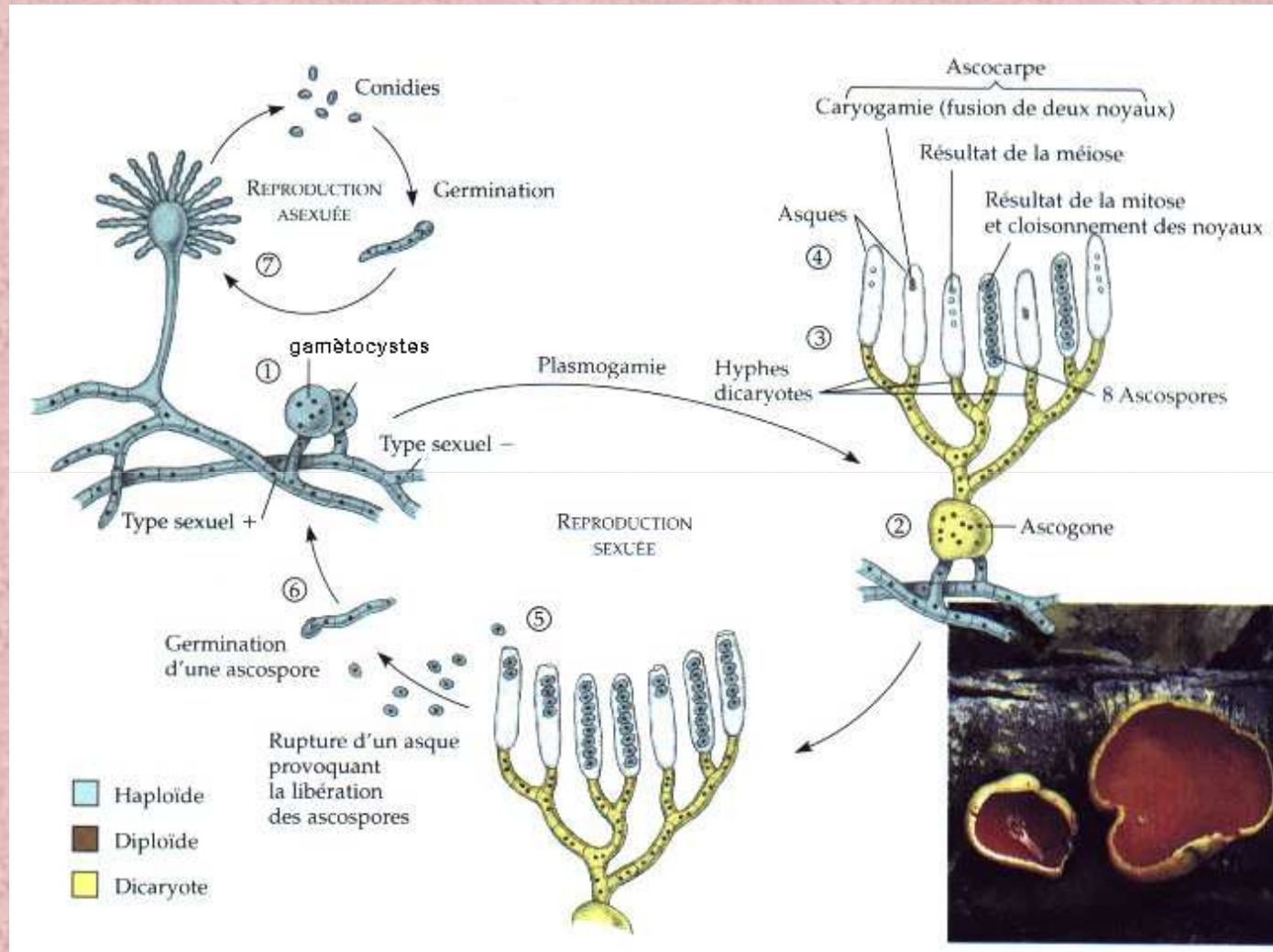
PERITHECE

ASQUES et leurs 8 ASCOSPORES



Cycle d'un Ascomycète

Dans le sol



Dans l'apothécie ou le périthèce

Possibilité de spores mitotiques : conidies



Conidiophores d'Aspergillus



Culture de l'Agaric ou champignon de Paris

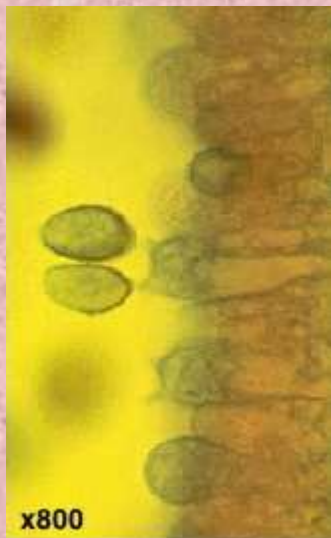
12 3:53 PM



Carpophores ou mieux
Basidiophores
(voire Sporophores)



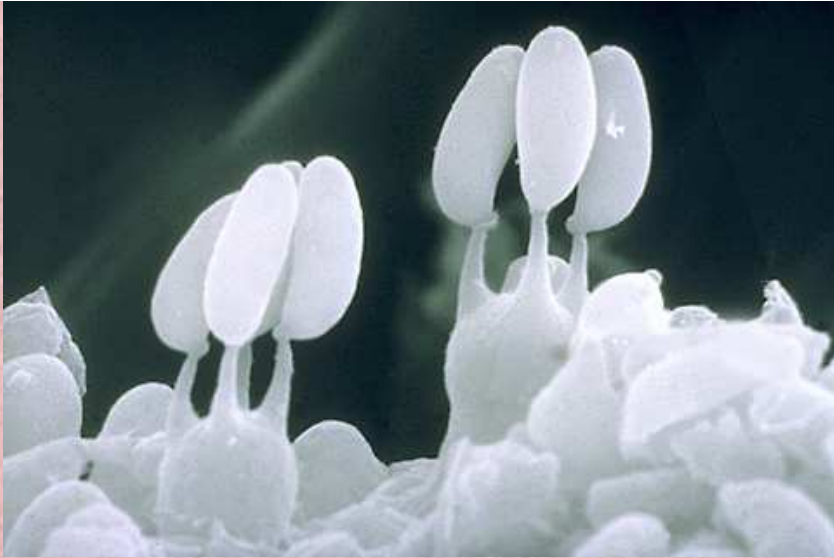
Les lamelles



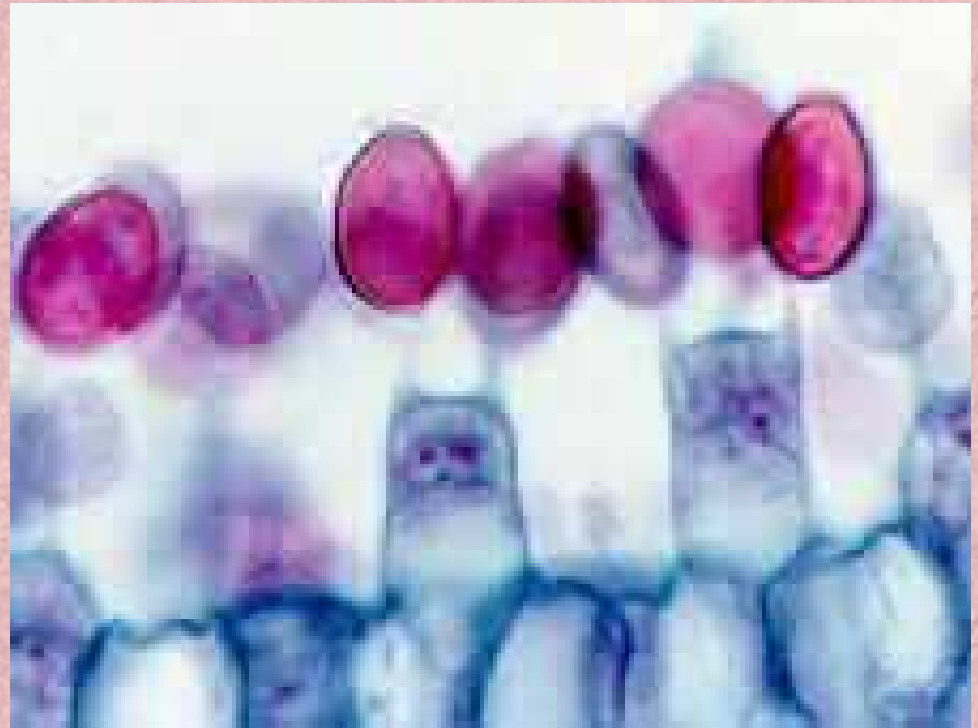
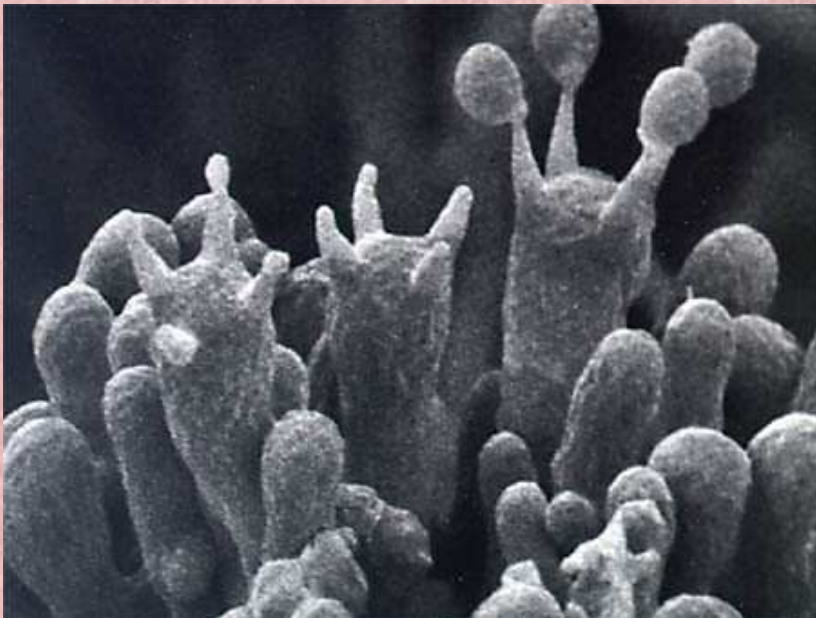
Basides à 2
spores de
l'Agaric
cultivé



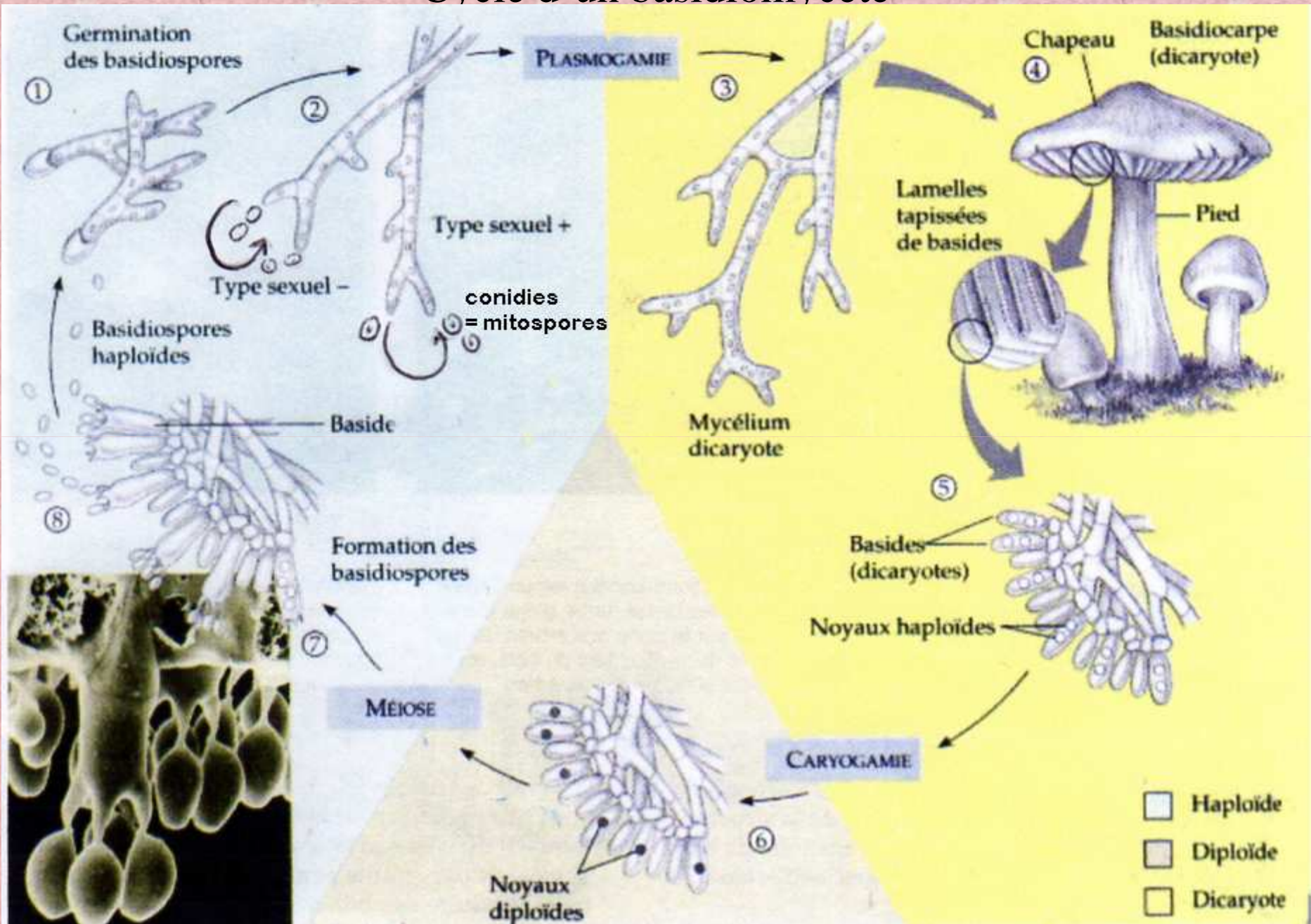
Basides à 4 spores
(Cas le + général chez
les basidiomycètes)



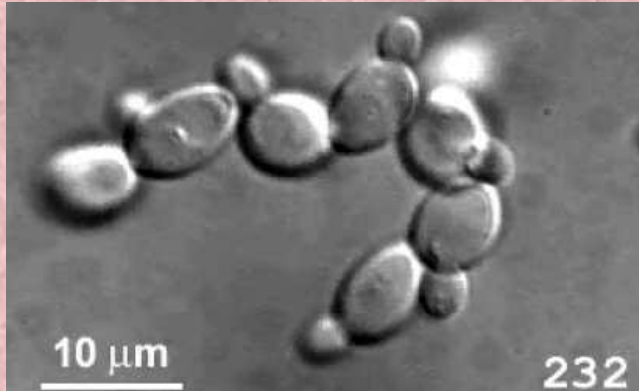
BASIDES et BASIDIOSPORES



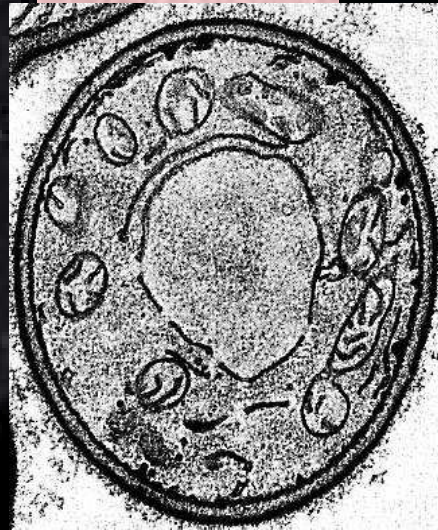
Cycle d'un basidiomycète



Diversité des thalles des champignons

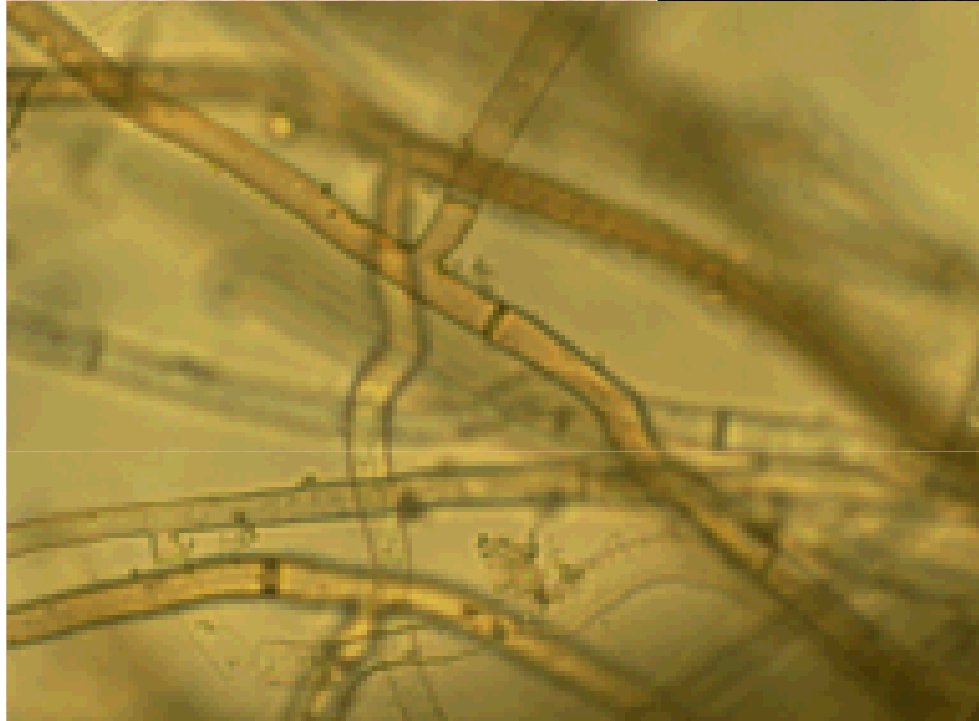


UNICELLULAIRE Thalle
bourgeonnant (levures)



PLURICELLULAIRE
THALLE FILAMENTEUX ou
MYCELIUM

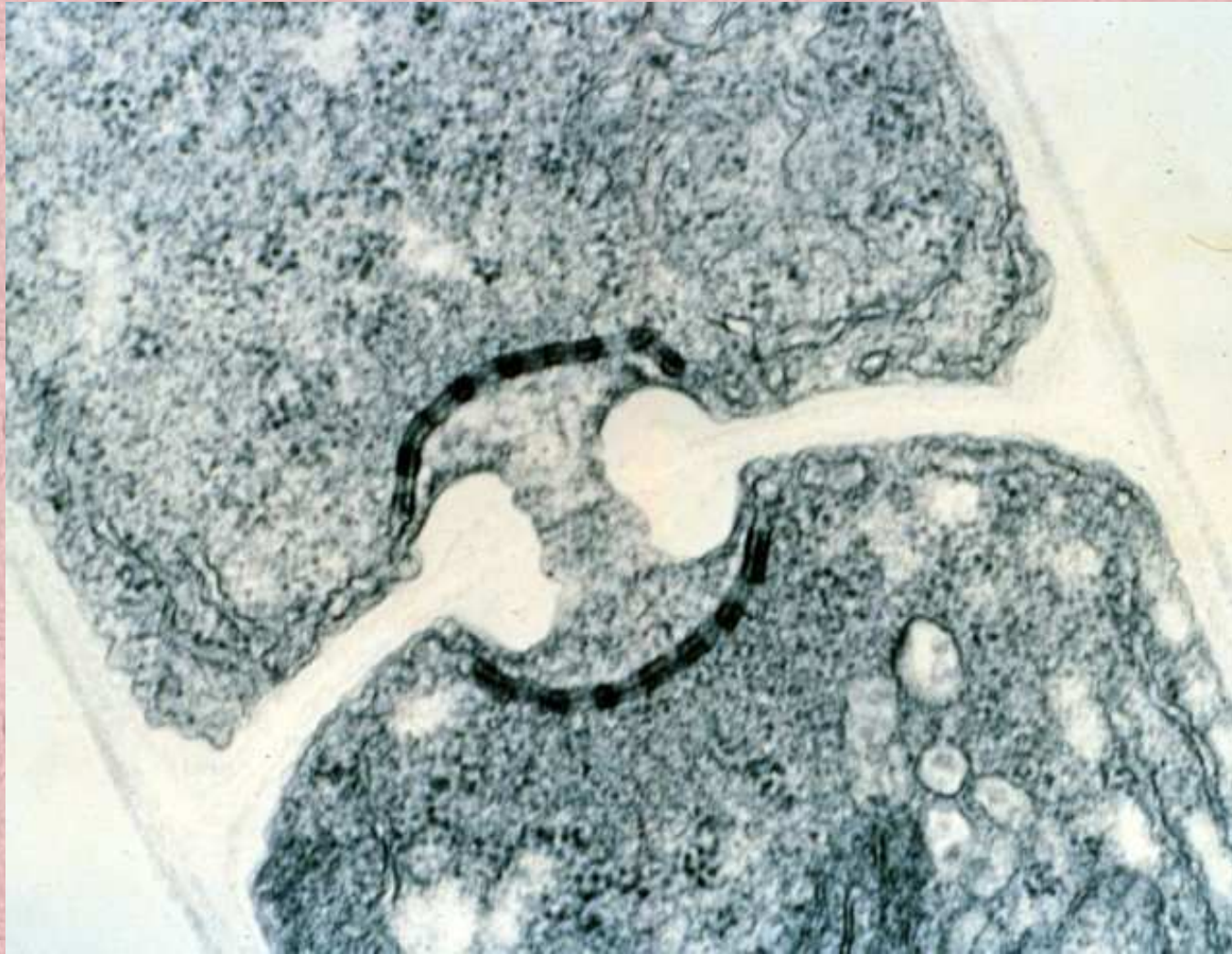
Mycelium à hyphes cloisonnés (Sordaria)



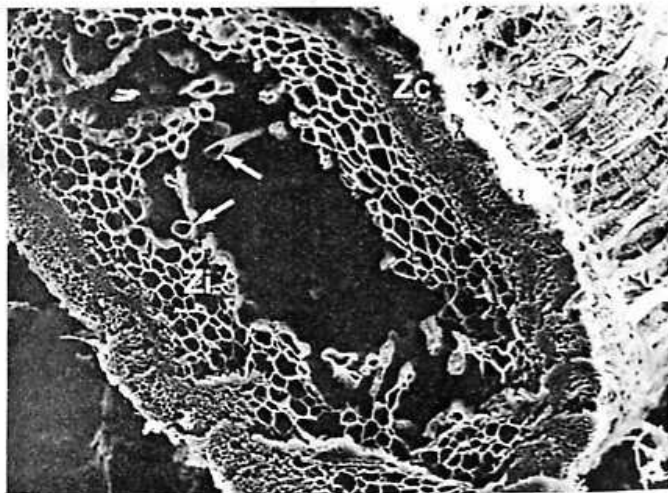
ou à hyphes siphonnés (Rhizopus)



lorsque les hyphes sont cloisonnés les cellules communiquent largement par des pores au niveau des septum.

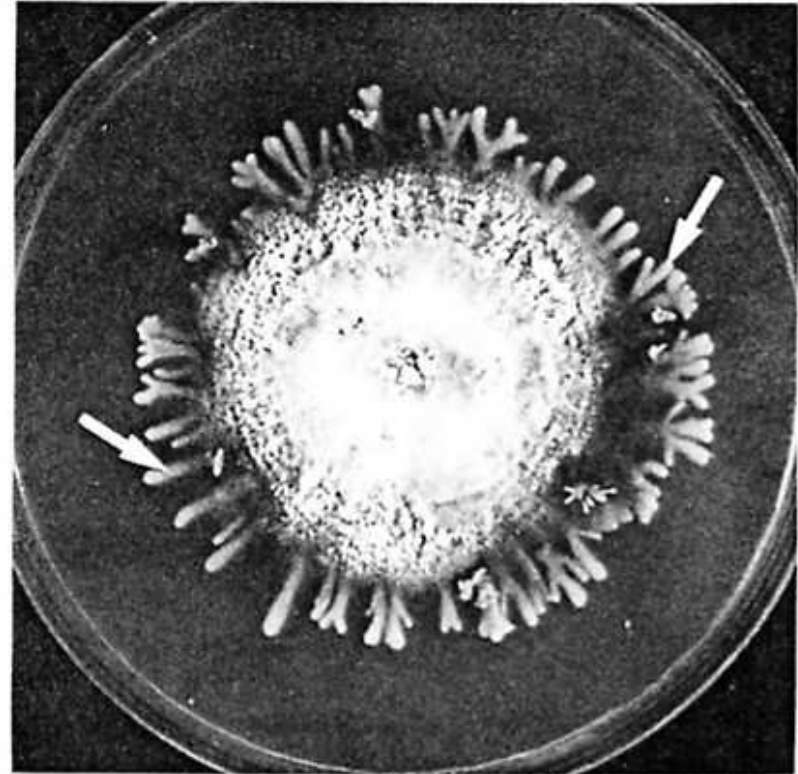


Hyphes agglomérés en plectenchyme (ici rhizomorphes)



Coupe transversale d'un rhizomorphe d'*Armillaria mellea* (Basidiomycètes).

Zc, Zone corticale; Zi, zone centrale lacuneuse où se reconnaissent des hyphes conducteurs (flèche).
Observation en microscopie électronique à balayage (Gr. $\times 280$).



Thalle de *Sphaerostilbe repens* (Ascomycètes) cultivé sur milieu gélosé et âgé de treize jours.

Le thalle s'est développé régulièrement autour de la spore qui lui a donné naissance; sa forme est plus ou moins circulaire (diamètre 4,5 cm). A l'extérieur se développent des rhizomorphes (flèches). (Cliché B. BOTTON).



Hyphes agglomérés pour former
des apothécies

des carpophores



des périthèces



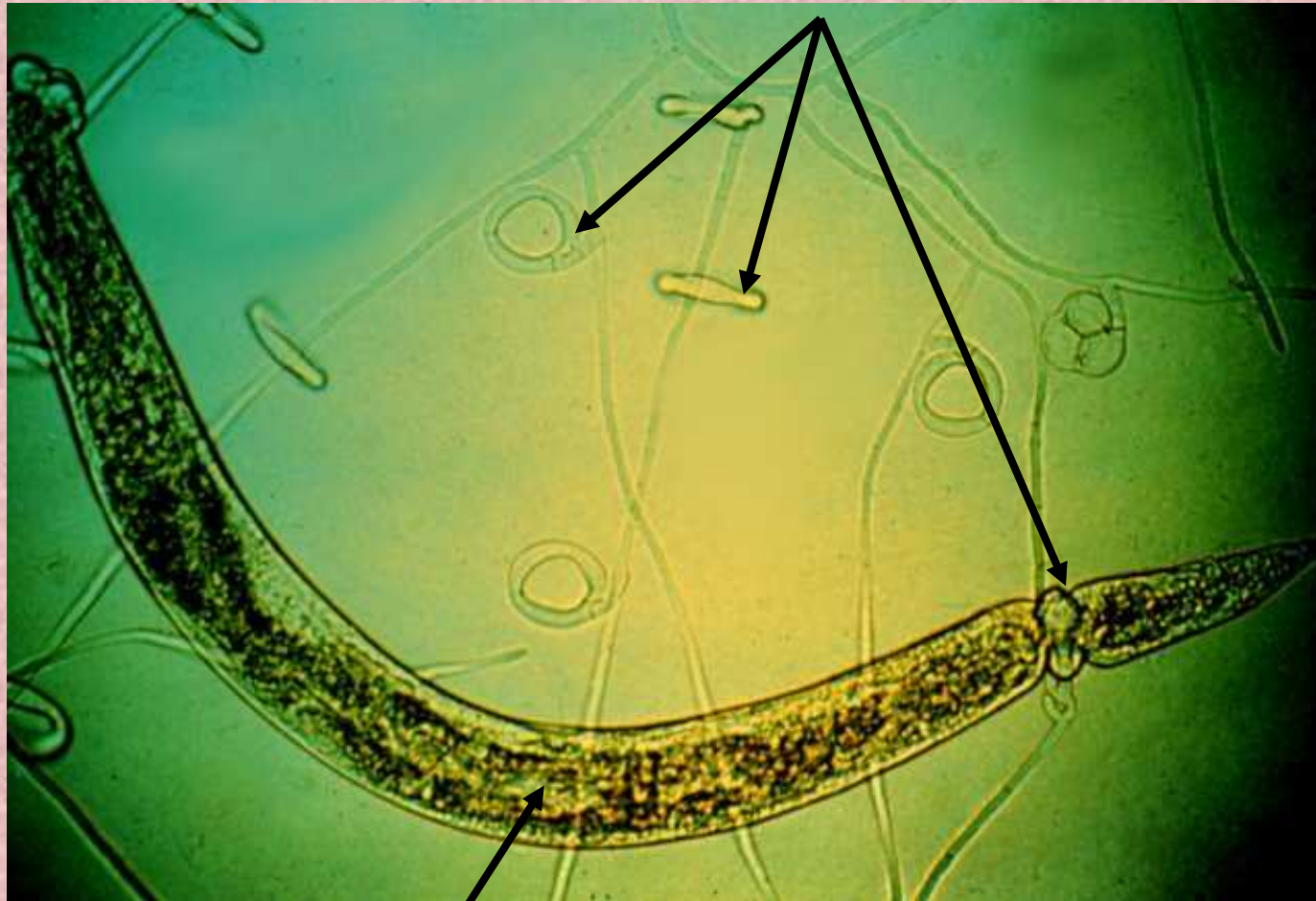
Des champignons saprophytes



« ROND
DE SORCIERE »



Boucles de capture



NEMATODE

Des hyphes peuvent piéger des nématodes. Ces champignons sont utilisés pour la lutte biologique en cas d'invasion des sols par les Nématodes attaquant les plantes

Des champignons parasites



Une mycose



Ergot du seigle



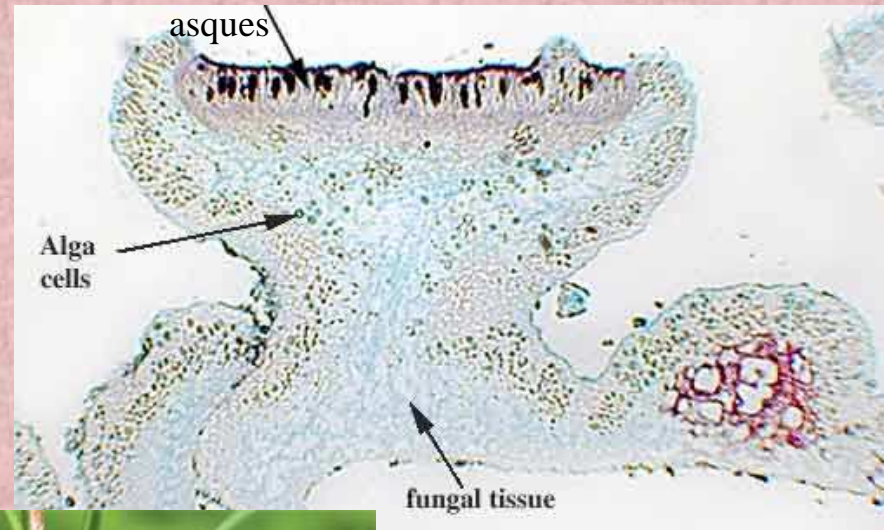
Rhytisme de l'Erable



Monilia provoquant la moniliose

Des champignons symbiotiques

Les lichens



Les mycorhizes



Mycorhizes de lactaire autour de racines de pin



Basidiophore de lactaire délicieux sur un jeune pin noir mycorhizé âgé de 1 an



Bolets sous un pin